

体下黄褐，中、后足股节端部约有 2 个褐环，后足股节端半具 3 个黑环，基环甚粗。后足胫节刺短小，褐色，略长于该胫节直径之半，刺基有大黑点斑。

量度 (mm)：体长 4.5~4.7，体宽 2.25。头长 0.20，头宽 (♂) 0.95，(♀) 0.98，头顶宽 (♂) 0.25，(♀) 0.37。触角各节长 0.43:1.48:0.68:0.50。前胸背板长 0.95，后缘宽 1.88。革片长 2.20，楔片长 0.88。

观察标本：1♀，广西兴安猫儿山，1300~1500m，1992.VIII.22，郑乐怡采。

分布：广西，台湾 (Yasunaga *et al*, 2001)；日本。

56. 拟植盲蝽属 *Phytocoridea* Reuter, 1906

Phytocoridea Reuter 1906a: 21. **Type species:** *Phytocoridea dispar* Reuter, 1906; by monotypy.

体长椭圆形，短翅型雌虫长卵形；被银白色丝状毛及深色半直立毛。

头部较平伸，略下倾。额-头顶均匀中度圆隆；头顶具浅中纵沟，后缘无嵴；眼不接触前胸背板；额具若干成对平行深色纹，或该处成极浅的棱嵴；触角窝位于眼内缘下半，其下缘接近眼的下缘；唇基与额间凹痕明显。触角第 I 节粗长，明显长于前胸背板，具近平伏的黑色短刚毛及较细的毛；第 II 节长，明显细于第 I 节，向端极轻微变粗；第 III、IV 节细线形，细于第 II 节；第 II~IV 节毛被细密短小。

前胸背板较平置，下倾程度较弱；领明显，相对较粗，胫界限明显，二胫分开；盘域较胫区略为饱满拱隆，毛基成小凹点状，具浅皱。小盾片具浅皱。半鞘翅表面具浅密刻点，鲨鱼皮状，侧缘几直。足长，股节伸过腹部末端，常较扁；胫节刺黑，刺基部有小黑点斑。

阳基侧突无感觉毛或感觉毛极少。左阳基侧突感觉叶端部不突伸。阳茎端主膜叶多叶，无梳状板，次生生殖孔小。

已知共 1 种，分布于我国。

(270) 白楔拟植盲蝽 *Phytocoridea dispar* Reuter, 1906 (图 172, 图版 VI-9)

Phytocoridea dispar Reuter 1906a: 22; Schuh, 1995: 863; Kerzhner & Josifov, 1999: 136.

雄虫长翅型，长椭圆形，深色，少数个体浅色；雌虫短翅型，卵圆形，淡色；体被短毛。

雄虫头部常为红色；小颊下缘及上颚片下缘浅色；头顶淡黄，后缘与头顶中央具黑褐斑；额色稍浅，具放射状黑色斜纹，浅色个体头部淡黄色，具褐或深褐斑。雌虫头部黄色，头顶具少许浅褐或更深色的斑，额具浅褐放射状斜纹，头下部常无斑。触角第 I 节粗，轻微弯曲呈弧形，两端细，中间稍微加粗，密布近平伏的黑色短硬毛，触角第 I

节雄黑色，少数个体褐或浅褐，雌淡黄，具黑褐小斑点；第Ⅱ节端部极轻微变粗，基部常为黄或黄褐，向端渐深至黑或黑褐，少数个体色较浅；第Ⅲ、Ⅳ节细长，第Ⅲ节基部淡黄，向端渐深；第Ⅳ节深褐。喙在雄虫中伸达中足基节间，雌则伸达后足基节间。

前胸背板被平伏银白色丝状毛及半直立黑色或黑褐色毛，极少数浅色个体半直立毛褐色；胫区及领半直立毛稀；盘域后半仅具半直立毛。雌虫前胸背板黄或淡黄色；领两侧黑褐（背面观几全为浅色）；胫区外侧前角及后角具黑褐圆斑，胫区后缘褐或深褐色；前胸背板后侧角具黑褐色圆斑，盘域约在中央两侧具2黑褐椭圆或不规则斑，此2斑有时缺少。雄虫领通常中间淡黄，两侧黑，少数个体全黑；胫区黄白，具少许深色斑，外侧前角及后角具黑或黑褐圆斑，少数个体胫区全黑；盘域黑，中央及亚侧缘具3条浅色纵条纹，或无。雌虫小盾片淡黄，中线两侧具2黑褐斑；雄虫小盾片黑或黑褐，基部两侧角与顶端淡黄色，有时纵中线淡黄色。半鞘翅密布银白平伏丝状毛及半直立黑色或黑褐色毛，底色黄白色或淡黄色，革片端部及中部具深色宽横斑，中部横斑常延伸到爪片，雄虫横斑常为黑褐或深褐色，极少数个体为浅褐色且中部横纹不明显；雌虫横斑褐或更浅，中部横斑有时无或仅呈斑点状；楔片白色或黄白色，顶端及基部深色。膜片灰色，翅脉有时红褐色；雌虫膜片短，端部达第Ⅸ腹节，有时达腹末。雄虫前胸侧板黑，下缘淡黄，少数个体浅色或全黑；雌虫则为黄色。雌腹部黄色；雄则通常为黑或黑褐色；臭腺沟缘黄白；腹部腹面中央色较浅，少数个体腹面整个浅色。足淡黄，略带红色；股节密布黑褐色小斑点。胫节无深色环。雄虫腹末约伸达楔片端。

头顶宽/眼宽 = (♂) 1.68~1.81, (♀) 2.0~2.31; 触角第Ⅱ节长/触角第Ⅰ节长 = (♂) 2.26~2.40, (♀) 2.10~2.22; 头宽/前胸背板宽 = (♂) 0.61~0.65, (♀) 0.64~0.68; 触角第Ⅰ节长/头宽 = (♂) 1.29~1.36, (♀) 1.25~1.37; 触角第Ⅰ节/前胸背板宽 = (♂) 0.79~0.85, (♀) 0.83~0.87; 体长/前胸背板宽 = (♂) 3.7~4.0, (♀) 3.0~3.9。

雄虫生殖囊开口周缘无突起。右阳基侧突粗短，无感觉毛，近端部轻微膨大；端部钩状。左阳基侧突弯曲呈直角状，无感觉毛，无明显感觉叶突起，端部中度背腹压扁，明显膨大；端突侧扁，呈薄片状。阳茎端多叶，右侧有1贝叶状中度骨化的骨片，左侧有1中度骨化的细长骨针，以及1枚具齿膜叶，后者的亚基部有一密布微小骨针的区域；次生生殖孔小。

量度 (mm): 体长 (♂) 5.5~6.6, (♀) 4.6~6.6; 体宽 (♂) 2.0, (♀) 2.6。头长 (♂) 1.65, (♀) 0.83; 头宽 (♂) 0.92~1.04, (♀) 1.06~1.12; 头顶宽 (♂) 0.43~0.49, (♀) 0.56~0.60。触角各节长 (♂) 1.19~1.39:2.72~3.25:1.82~2.07:1.12~1.40; (♀) 1.34~1.53:2.94~3.21:1.89~2.10:1.40~1.47。前胸背板长 1.0~1.05, 后缘宽 (♂) 1.50~1.67, (♀) 1.55~1.75。革片长 (♂) 2.80, (♀) 2.90; 楔片长 (♂) 1.70, (♀) 1.75。

模式标本：选模♀，四川小金抚边河畔新街至喇嘛寺，1983.VIII.2，Potanin采（存ZMAS）（未检查）。

观察标本：62♂♂57♀♀，四川马尔康，2600~2800m，1963.VIII.9~13，郑乐怡等采；3♂♂1♀，四川金川城关，2000~2300m，1963.IX.10，邹环光、刘胜利采；41♂♂32♀♀，四川小金抚边，2900m，1963.VIII.19，郑乐怡等采；2♂♂6♀♀，四川小金新街，2350m，1963.VIII.26，邹环光采；12♂18♀♀，四川小金八角，2600m，1963.VIII.27，郑乐怡等采；7♂♂6♀♀，四川小金两河口，3200m，1963.IX.2，郑乐怡等采。

分布：四川。

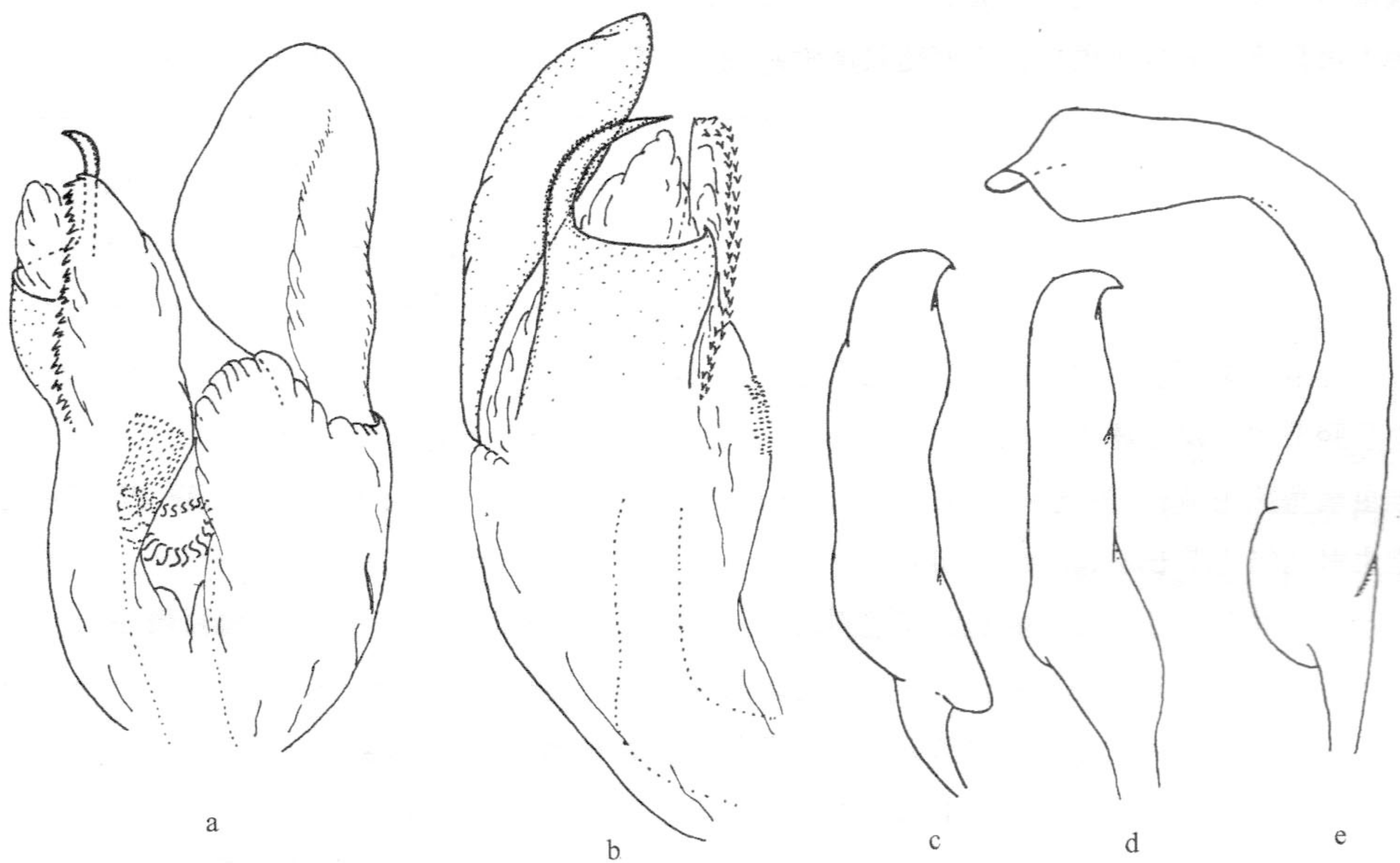


图 172 白楔拟植盲蝽 *Phytocoridae dispar* Reuter

a~b. 阳茎端 (vesica); c~d. 右阳基侧突 (right paramere); e. 左阳基侧突 (left paramere)。

57. 植盲蝽属 *Phytocoris* Fallén, 1814

Phytocoris Fallén, 1814: 10. **Type species:** *Cimex populi* Linnaeus, 1758; by subsequent designation.

长椭圆形或狭长形，短翅型雌虫长卵形。无刻点。身体背面常具斑纹，具2~3种毛（浅色丝状毛，浅色及深色直立或半直立毛）。下颚片膨胀隆起。触角长，圆柱形。后足股节长，常达于或超过腹部末端，轻度到中度扁平，近基处最宽，向端逐渐变窄。雄虫生殖囊开口边缘有时具有瘤状或片状突起。左阳基侧突常弯曲约呈直角状。右阳基